

## Nutzung der öffentlichen Parkgarage

Sehr geehrte Damen und Herren,

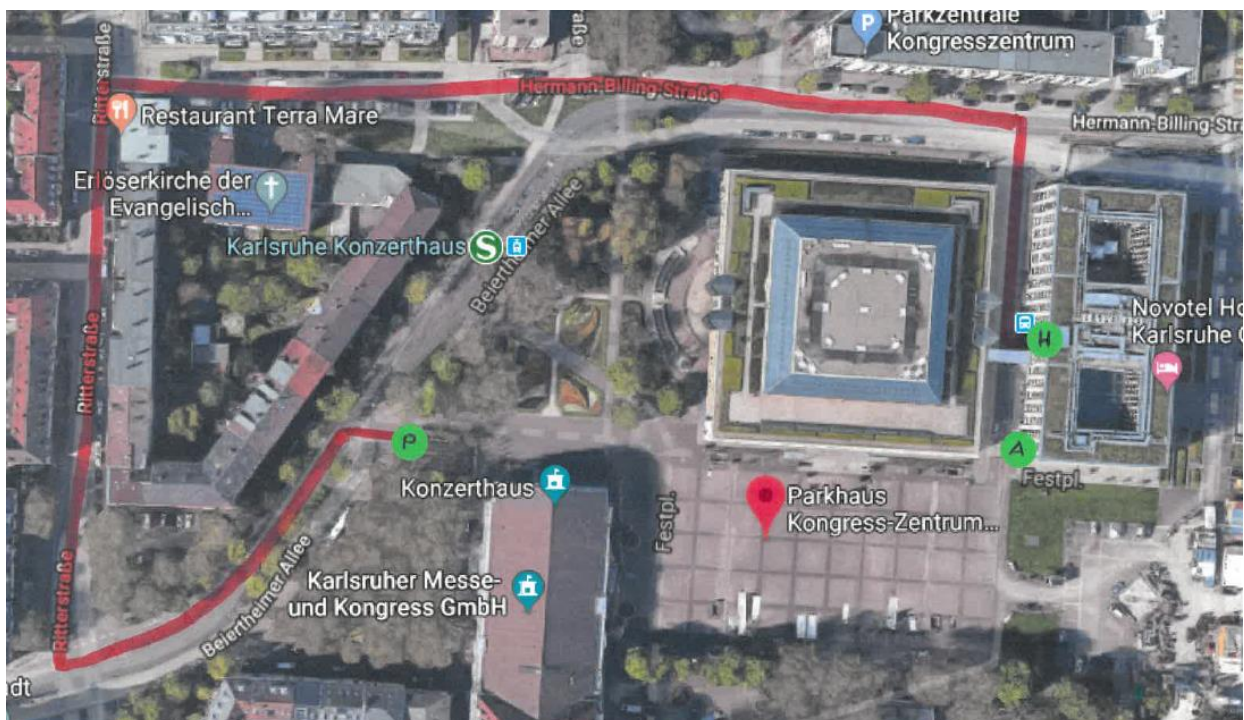
ab dem 16.09.2019 wird die städtische Tiefgarage „Kongress-Zentrum“ durch den Betreiber teilsaniert. Eine Zufahrt direkt am Hotel auf die Parkdecks A und B wird in dieser Zeit nicht möglich sein. Eine Zu- und Ausfahrt kann ausschließlich über die Beiertheimer Allee erfolgen.

Bei An- und Abreise kann in diesem Zeitraum die Hotelvorfahrt am Haupteingang (H) des Novotel Karlsruhe City für ein kurzes Halten oder Be- und Entladen der PKW genutzt werden.

Vom Hotel aus, finden Sie die Tiefgaragenzufahrt wie folgt:

Bitte fahren Sie über die Hermann-Billing-Straße / Ritterstraße / Beiertheimer Allee zur Parkgarage (P). Parkdeck C und D stehen Ihnen weiterhin zur Verfügung.

In der Tiefgarage wird ein Leitsystem (per Treppe/Aufzug) Sie zu unserem Hotelhaupteingang führen.



**P** = Parkgarage

**H** = Hotelvorfahrt

**A** = Ausgang der Parkgarage (Treppe, Aufzug)