



Zulassung Chromate: Erfahrungen eines nachgeschalteten Anwenders

Mittwoch, 10. Oktober 2018

Erfahrungen eines nachgeschalteten Anwenders

Matthias Enseling, 1969
Dipl. Betriebswirt (FH)

Geschäftsführer Hartchrom GmbH, Karlsruhe,
Geschäftsführer Wasserelektrolyse Hydrotechnik, Karlsruhe

Vorstand Vecco e.V., seit 2015

Geschäftsführer EUPOC GmbH, seit 2017
Geschäftsführer HAPOC GmbH & Co KG, seit 2017

Autorisierungsanträge Hapoc GmbH & Co KG: 8



Die Hartchrom GmbH:

- Gegründet: 1950
- Pfannkuchstrasse 3a-5, 76185 Karlsruhe
- Metallveredelungswerk / Lohnbeschichter
- Mitarbeiter: 53
- Umsatz 2018: 5,2 Mio. €
- Verfahren: Chrom, Nickel, Zink, Eloxal, Elektropolieren
- Automotive: 63 % / Sanitär: 17% / Sonstiges: 20 %
- www.hartchrom.de
- und... einer von vier Störfallbetrieben in Karlsruhe



Erfahrungen eines nachgeschalteten Anwenders



Die Hartchrom GmbH wurde vor über 60 Jahren im Industriegebiet Daxlanden gegründet und der Name ist heute noch



Zusatzwissen 2:

Mehr als 3,5 Kilogramm Epoxidharz pro Quadratmeter schützen die Fabrikböden und Lagerflächen vor Kontamination.

Program. Mit einem breiten galvanotechnischen Spektrum arbeitet man für die großen Namen der Automobil-, Sanitär-

und Maschinenbauindustrie. Die Armatur im Badezimmer oder technische Anwendungen im Motorraum. Es sind Oberflächen wie Chrom, Zink oder Eloxal, die die Menschen bei der Hartchrom GmbH faszinieren.

Hinter jeder Oberfläche steckt auch der professionelle Umgang mit den Chemikalien, wie zum Beispiel der Chromsäure. Dazu gehören Abwasserneutralisation, Bodenschutz und Abluftreinigung ebenso wie die Einschätzung von Gefährdungspotenzialen.



Welche Gefahrstoffe bei der Hartchrom GmbH verwendet werden und welche Auswirkungen diese auf die Umwelt haben können, erfahren Sie auf den Seiten 12-13: „Vorhandene Stoffe und ihre Gefahren“.

WAS PASSIERT IM ERNSTFALL?
AN WEN KANN ICH MICH WENDEN?

Seite 16
Seite 26



Erfahrungen eines nachgeschalteten Anwenders

TRGS

**TRGS
Metalle**

REACH

BImSchG

**BAuA
AGS**

CMD

Seveso III

ECHA

SCOLE

RAC

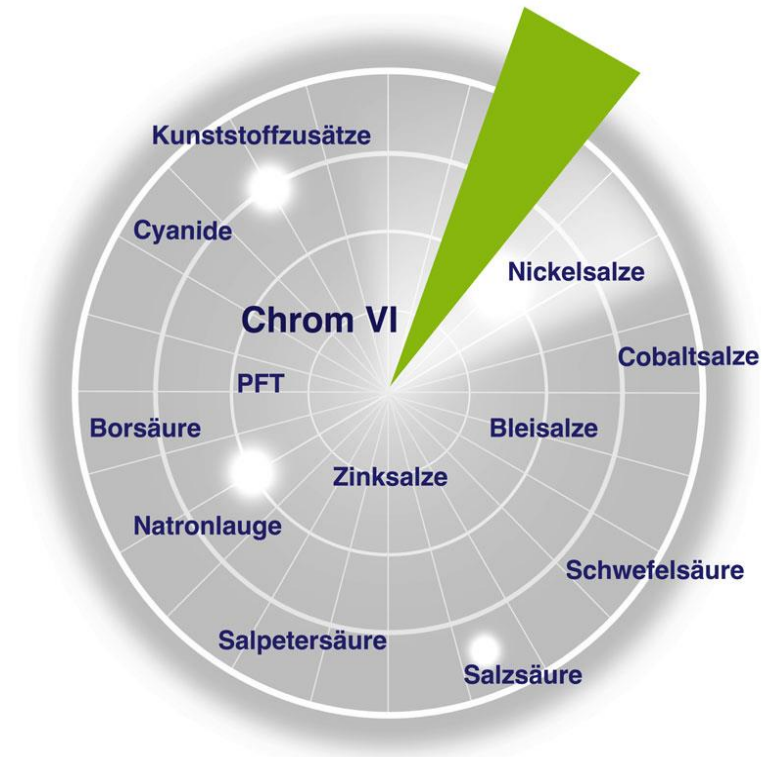
10.10.2018



Was heißt das für einen Lohnbeschichter ?

Substanzen bei einem Lohnbeschichter

- REACh in der Vorbehandlung
- REACh in der Oberflächenbehandlung
- REACh in der Oberflächenbehandlung
- REACh in der Peripherie
- REACh im Abwasser
- CoRAP und PACT Listen analysieren

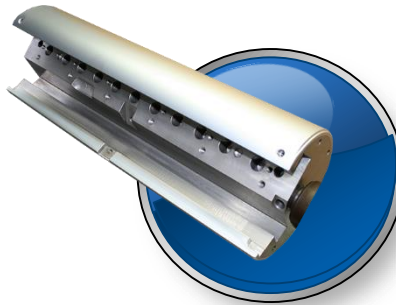


- REACh-Viewer: Exklusives Monitoring-Programm für Oberflächen



Anwendungen / Uses

- Kein eigenes Produkt
- Technologievergleiche
- Substitutionsgebot
- Entscheidungshoheit liegt beim Kunden
- Funktionale und dekorative Anwendungen
- HCK: 183 verschiedene Chromanwendungen



Functional chromium plating Cr(VI) vs. Chem. Ni

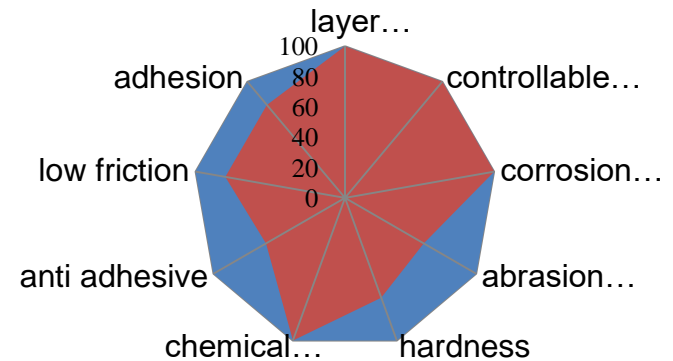


Abbildung: Technologievergleich Druckwalze

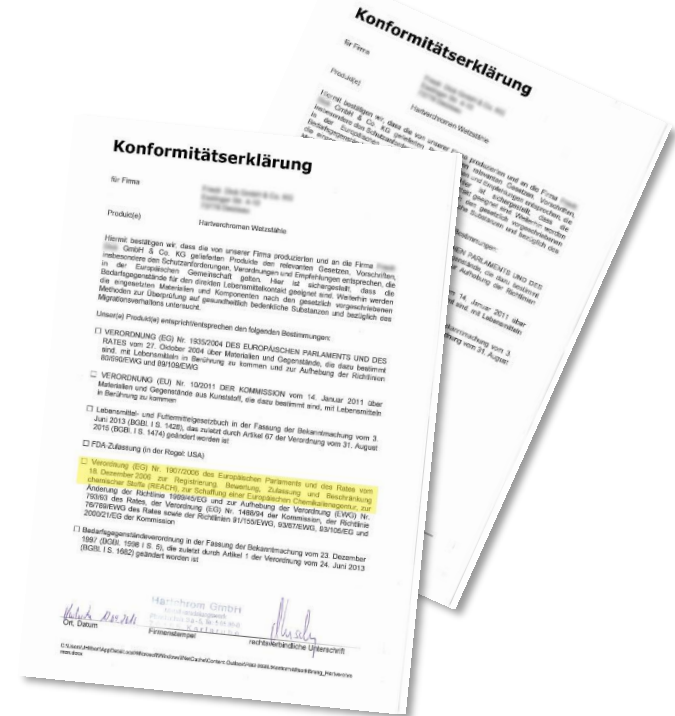
- In einem Upstream-Antrag multipliziert man dies mit Faktor 100

Pflichten (1): Kundenforderungen

- REACH Konformitätserklärungen
- Vertragsprüfungen
- Informationspflicht innerhalb der Lieferkette
- Eintrag in Datenbanken (IMDS, GLAPS)
- Prüfung von Alternativtechnologien

International Material Data System

Global List of Automotive Process Substances



- REACH-Compliance ist ein großer organisatorischer Aufwand



Pflichten (2) : Informationen in der Lieferkette

REACH Info an Kunden nach Artikel 33:

Wenn der Stoff in das Produkt eingeht

Wenn der Stoff mehr als 0,1% ausmacht

REACH Info an Lieferanten nach Artikel 34:

Wenn neue Risiken bekannt werden

Wenn Risikomanagement in Frage gestellt wird

REACH Info an Mitarbeiter nach Artikel 35:

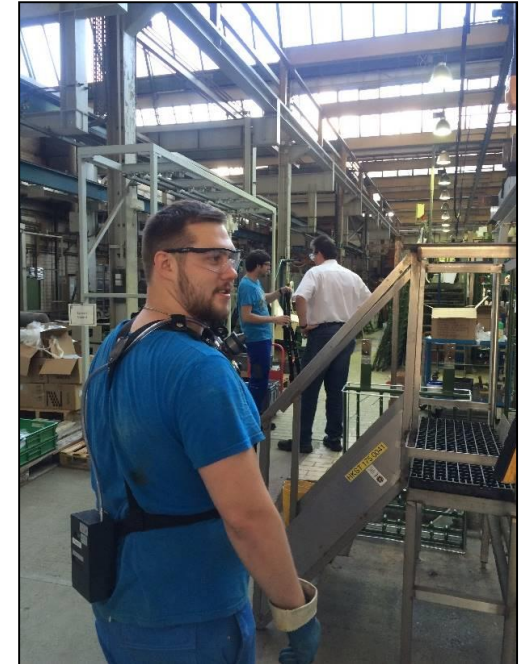
Zugang der Mitarbeiter zum Sicherheitsdatenblatt

Erhöhter Anspruch an Sicherheitsunterweisungen



Pflichten (3) : Daten / Expositionsszenarien

- Aktuelle Daten aller Expositionsszenarien
- Datenmaterial muss jährlich aktualisiert werden
- hapoc-Antrag beschreibt 19 Expositionsszenarien
- Der gesamte Wirkpfad muss betrachtet werden
- Exposition, Emission, Abwasser etc.
- Begleitbedingungen müssen eingehalten werden
- Zulassungen unterscheiden sich hier



- Wie kann ein mittelständischer Betrieb dies alleine darstellen ?



Einkauf von SVHC-Produkten



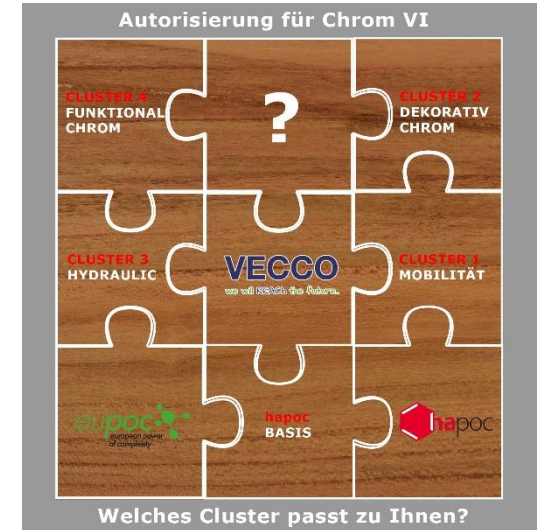
- Woher beziehe ich rechtssicher meine Chemikalien ?
 - Wer hat die Substanz registriert ?
 - Auf welche Autorisierung berufe ich mich ?
 - Wie mache ich das ?
 - Welche Rahmenbedingungen muss ich einhalten ?
 - Wer hilft mir dabei
-
- Können die klassischen Lieferanten hier unterstützen ?



Wie macht man nachgeschaltete Anwender
fit für REACh ?

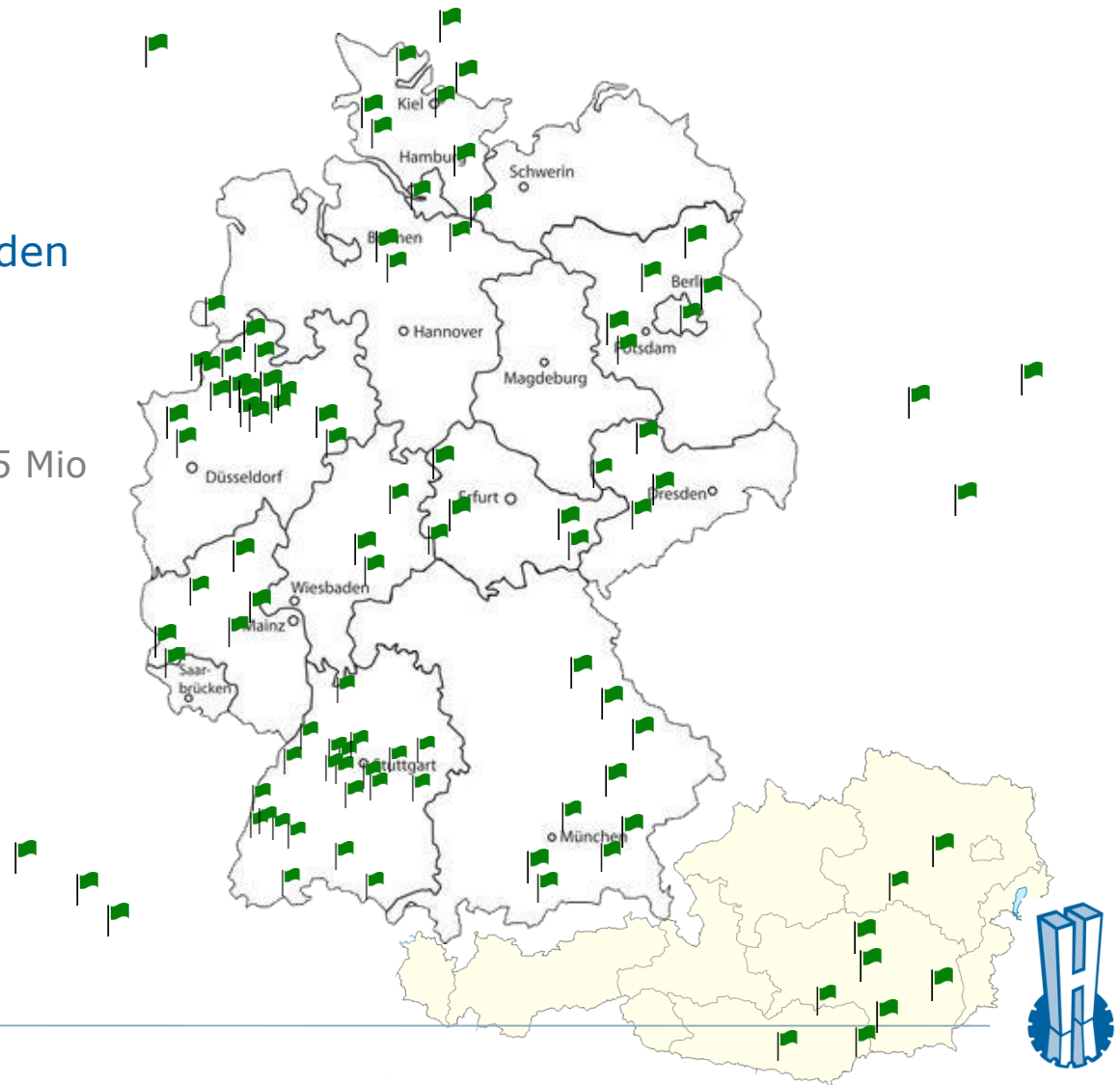
Wir haben unsere eigene Struktur gegründet

- **Vecco e.V.:** Europäische Marke für REACH
Information, Netzwerk, Unterstützung
- **Eupoc:** Unternehmensberatung für REACH
Beratung, Autorisierung (Upstream, Joint, Cluster)
- **HAPOC:** Service-Lieferant für SVHC-Produkte
Lieferung der Substanz und begleitender Dienstleistungen
- Gemeinsam für mehr Sicherheit am Arbeitsplatz



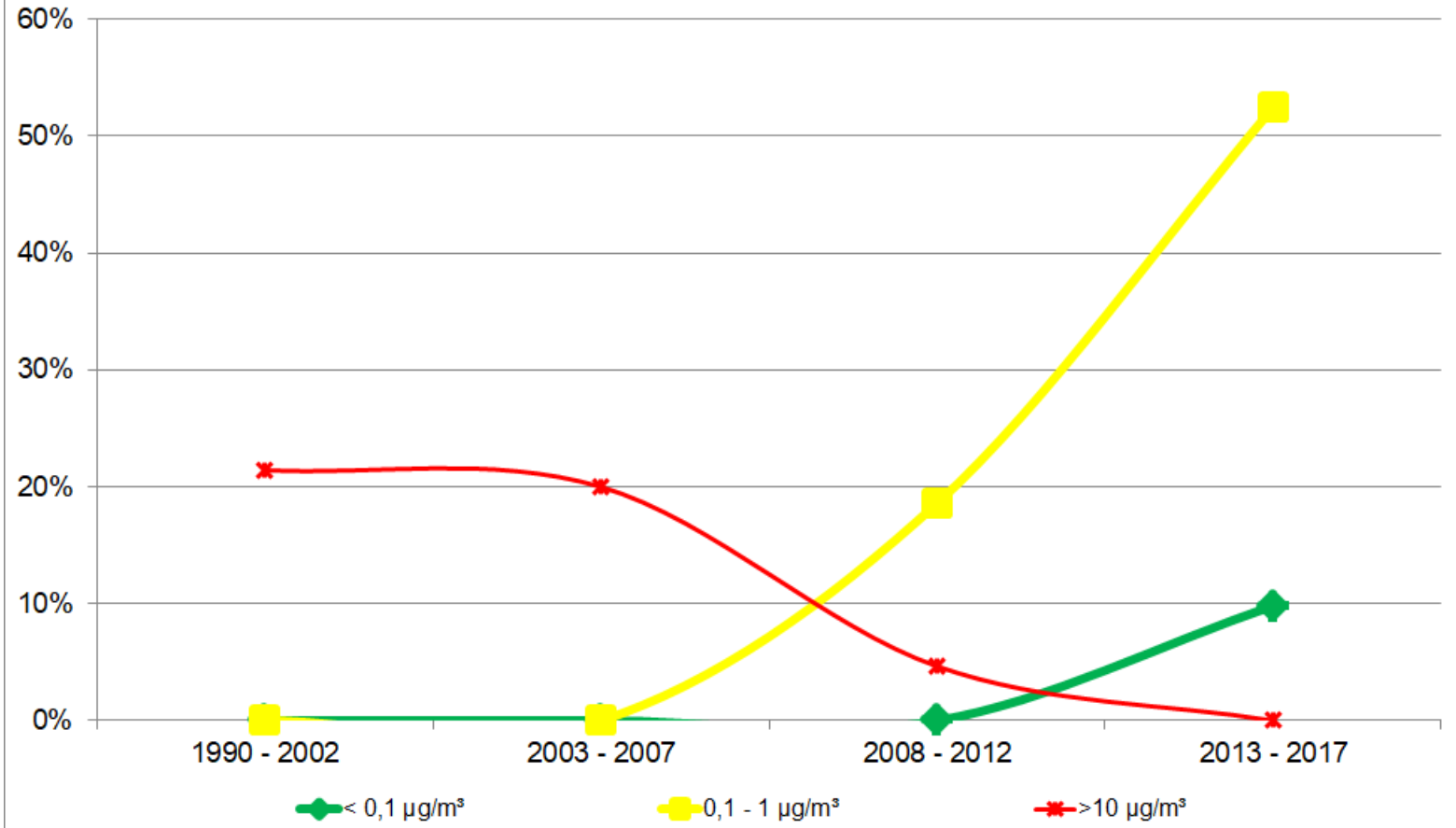
Verteilung hapoc-Kunden

- Unternehmen: 106
- Durchschnitt Umsatz: 5 Mio
- Durchschnitt: 50



Erfahrungen eines nachgeschalteten Anwenders

Development exposure scenarios 1990-2017



Vielen Dank für Ihre Aufmerksamkeit.